

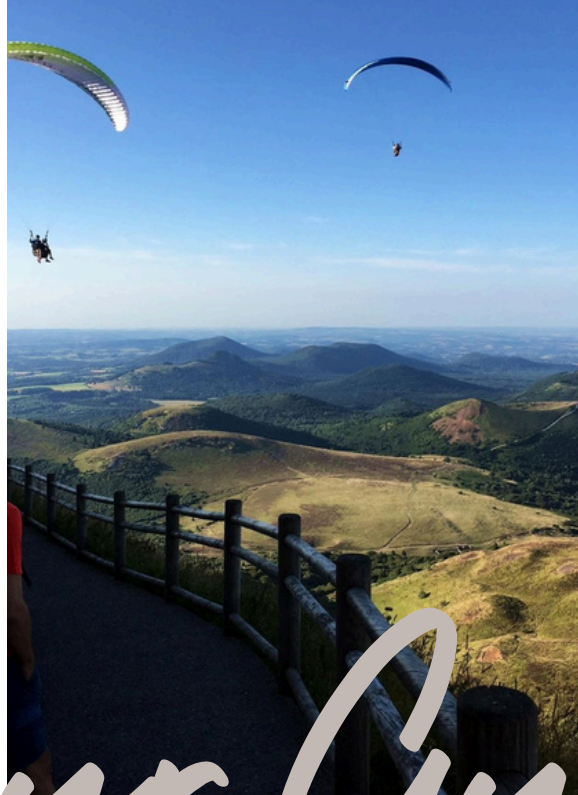


BIENVENUE

welcome



CLERMONT-FERRAND



Your Guide

GUIDE DU VOYAGEUR



Clermont-Ferrand Elle est connue pour son patrimoine historique, notamment la cathédrale gothique Notre-Dame-de-l'Assomption, construite en pierre volcanique noire. La ville est également célèbre pour son rôle industriel, notamment grâce à Michelin, l'un des plus grands fabricants de pneus au monde. Entourée de paysages volcaniques, elle offre de nombreuses possibilités de randonnées et d'activités en plein air. Clermont-Ferrand est une ville dynamique, alliant tradition, innovation et nature.



Clermont-Ferrand is known for its historical heritage, notably the Gothic cathedral of Notre-Dame-de-l'Assomption, built from black volcanic stone. The city is also famous for its industrial role, particularly due to Michelin, one of the world's largest tire manufacturers. Surrounded by volcanic landscapes, it offers many opportunities for hiking and outdoor activities. Clermont-Ferrand is a vibrant city, blending tradition, innovation, and nature



VOTRE HÔTE

meet your host



Bienvenue à Clermont-Ferrand !

Nous sommes ravis de vous accueillir dans notre location à Clermont-Ferrand, une ville au charme intemporel, réputée pour héritage culturel et historique. Que vous soyez ici pour une le travail, un week-end de détente, ou pour découvrir les trésors de la région, nous espérons que votre séjour sera inoubliable. N'hésitez pas à nous contacter si vous avez la moindre question !



We are delighted to welcome you to our rental in Clermont-Ferrand, a city with timeless charm,

renowned for its cultural and historical heritage. Whether you're here for work, a relaxing weekend, or to discover the treasures of the region, we hope your stay will be unforgettable. Please don't hesitate to contact us if you have any questions!

+ 33 (0)4 65 84 61 93

contact@lesgrandesmaisons.com

Les Grandes Maisons

AVIS ET RECOMMANDATIONS

Reviews and Recommendations



Si vous avez apprécié votre séjour, nous serions ravis de recevoir votre avis ! Vous pouvez nous laisser un commentaire via notre partenaire de voyage (Airbnb, Booking, Abritel, VRBO...) ou simplement envoyer un email avec vos impressions. Nous apprécions particulièrement les suggestions qui nous permettent d'améliorer l'accueil et le confort de nos futurs voyageurs.



If you enjoyed your stay, we would be delighted to receive your feedback! You can leave a comment on (Airbnb, Booking, Abritel, VRBO...) or simply send us an email with your thoughts. We particularly appreciate suggestions that help us improve the experience and comfort for our future guests.



A VISITER

to visit

VISITES GUIDEES DE L'OFFICE DE TOURISME

Place de la Victoire – www.clermontauvergnevolcans.com

CATHEDRALE NOTRE DAME DE L'ASSOMPTION

Place de la victoire – Style gothique, édifée par Viollet-le-duc

BASILIQUE NOTRE DAME DU PORT

4 rue notre dame du port – Style roman

MUSÉE LECOQ

15 rue bardoux

MUSÉE BARGOIN

45 rue Ballainvilliers

JARDIN LECOQ

boulevard François Mitterrand / avenue Vercingétorix

PARC MONTJUZET

Rue du Parc de Montjuzet

L'AVENTURE MICHELIN

32 rue du clos four

FRAC AUVERGNE

6 rue du terrail

MUSÉE D'ART ROGER QUILLOT

Place Louis deteix

VULCANIA

2 route de Mazayes 63230 Saint Ours

LE PAL

03290 Dompierre sur Besbre

LA CHAÎNE DES PUYs

Puy de Dôme, Pariou, Puy des Goules, Puy de la Vache, Puy de Lassolas etc)

CHÂTEAU DE MUROL

rue du château 63790 Murol – Château médiéval

VOLCAN DE LEMPTÉGY

31 route des Puy 63230 Saint Ours



A FAIRE

to do

ASM EXPERIENCE - IMMERSION RUGBY

Un « parc à thème » unique en France dédié exclusivement au rugby et à la vie du club

Stade Marcel Michelin, 335 rue du Clos Four
www.asm-rugby.com/asm-experience

PLACE DE JAUDE

Très belle place riche en monuments et coeur de la ville

SENSAS CLERMONT-FERRAND

SENSAS est LE nouveau concept de divertissement insolite à Clermont-Ferrand. Plongez dans un parcours sensoriel étonnant où vos cinq sens seront mis à l'épreuve, bousculés, transcendés !

9 rue Elisée Reclus
clermont-ferrand.sensas.top

PUY DE DÔME & TEMPLE DE MERCURE

Au sommet du Puy de Dôme, découvrez les vestiges de l'un des plus grands sanctuaires de montagne de la Gaule Romaine

PLACE DE LA VICTOIRE

Grande Place Vivante à côté de la cathédrale Notre Dame de l'Assomption

COMMERCE À PROXIMITÉ

shops nearby



CENTRE JAUDE

Place de Jaude



GALERIES LAFAYETTE

Place de Jaude



HALLE GOURMANDE SAINT PIERRE

Place Saint Pierre



GRAND PASSAGE

Entre la rue Blatin et la rue Maréchal Foch

MANGER & BOIRE

eat & drink



Restaurants



LE BISTROT DE LA BUTTE CUISINE TRADITIONNELLE

2 rue du Terrail
Tel : 04 73 92 21 56
www.lebistrotde labutte.fr



LA MIGNONNE CUISINE TRADITIONNELLE

1 rue Saint Barthélémy
Tel : 04 73 39 15 71



[Brasserie-la-Mignonne](#)

Cafés & bars



LE COQ ARGENTE 25 place Saint Pierre



ARSENE 10 rue Saint Genès (bar à cocktails)

LE CLAIR MONT 28 PLACE SAINT PIERRE



MANGER & BOIRE

eat & drink

Autres propositions de Restaurants



LE VISCONTI

RESTAURANT ITALIEN

9 rue du terrail

Tel : 04 73 74 35 26

www.ilvisconti.com



LE CHARDONNAY

RESTAURANT SEMI-GASTRONOMIQUE

1 place Philippe marcombes

Tel : 04 73 26 79 95

www.lechardonnay.fr



LE DEVANT

CUISINE TRADITIONNELLE

32 rue des Gras

Tel : 04 73 36 38 45

restaurant-ledevant.fr



HOMIZ

PIZZERIA

16 rue de la Boucherie

Tel : 09 51 38 47 71

homiz.pizza



FLAGRANTS DELICES

CUISINE DU MONDE

18 rue Sainte Rose

Tel : 04 63 79 05 28

flagrants-delices-restaurant-clermont-ferrand.eatbu.com



LA CUISINE DU BA NOI

CUISINE VIETNAMIENNE

24 rue Saint Genès

Tel : 04 73 26 55 93

lacuisinedebanoi.com



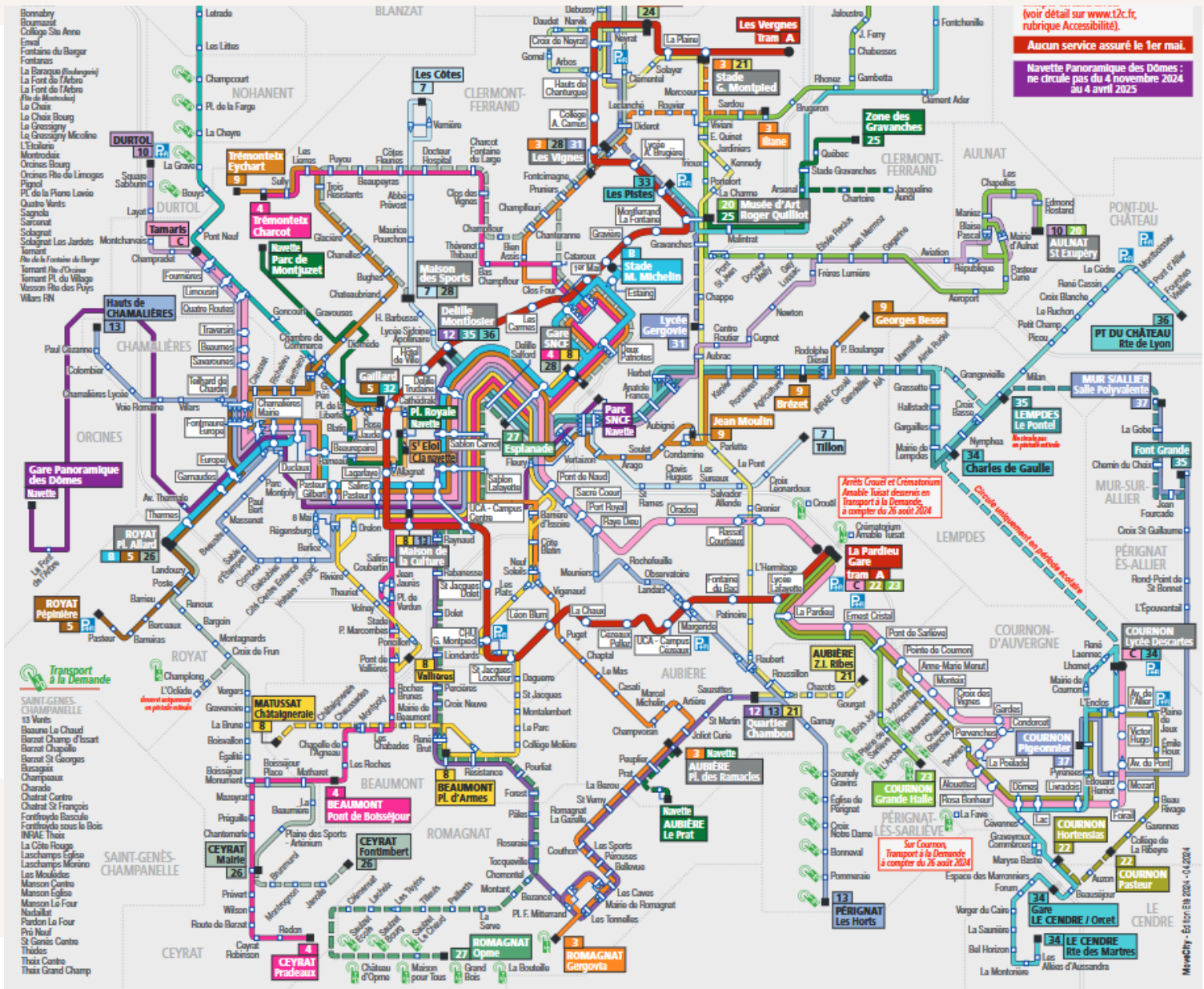
HALLE GOURMANDE DU MARCHE SAINT PIERRE

Place Saint Pierre

SE REPERER A CLERMONT-FERRAND

finding your way

Transport en commun



Taxis

Taxis 63 - G7
 40 rue Fontgieve
 63000 Clermont-Ferrand
 04 73 31 53 15

Allo Taxi Radio
 59 avenue de l'Union Soviétique
 63000 Clermont Ferrand
 04 73 19 53 53





POUR LES ENFANTS

for kids

Choses à faire pour les enfants à Clermont-Ferrand:



- Puy de Dôme – Un jolie petit train très plaisant pour monter en haut du sommet du puy de dôme avec une vue magnifique.
- L'Aventure Michelin – L'Aventure Michelin se raconte pas à pas sollicitant à chaque étape vue, ouïe, odorat et toucher.
- Le Puy du Pariou – Une belle randonnée sur les pentes de ce volcan magnifique.
- Adventure Center – Complexe de loisirs indoor : – Escape Game, Action Game, Adventure Sensorielle "Sens Academy"
- Virtual Room Clermont-Ferrand – Une salle de réalité virtuelle collaborative.
- Kizou Aventures – Parc couvert pour enfants de 9 mois à 10 ans. 800 m² de jeux 60 activités. Un espace foret des lutins pour les tout petits (9 mois – 4 ans) et un espace vaisseau du pirate pour les 4 – 10 ans.

Things to do for children in Vichy:



- Puy de Dôme – A lovely little train, very pleasant for reaching the top of the Puy de Dôme summit, offering a magnificent view.
- L'Aventure Michelin – L'Aventure Michelin is experienced step by step, engaging sight, hearing, smell, and touch at every stage.
- Le Puy du Pariou – A beautiful hike on the slopes of this stunning volcano.
- Adventure Center – Indoor leisure complex: Escape Game, Action Game, Sensory Adventure "Sens Academy."
- Virtual Room Clermont-Ferrand – A collaborative virtual reality room.
- Kizou Aventures – Covered play park for children aged 9 months to 10 years. 800 m² of games and 60 activities. A "forest of elves" area for the little ones (9 months – 4 years) and a "pirate ship" area for children aged 4 to 10 years.



N'OUBLIEZ RIEN !

don't forget anything!



PRISES ÉLECTRIQUES

electrical outlets



TIROIRS DE SALLE DE BAIN

bathroom drawers



SOUS LE LIT

under the bed



FRIGO

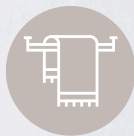
fridge

AVANT DE PARTIR

before leaving



- Merci de jeter vos déchets dans la poubelle
- Please dispose of your waste in the designated trash bin



- Laissez les serviettes et les draps utilisés sur le sol de la salle de bain
- Leave used towels and linens on the bathroom floor



- Merci de faire la vaisselle.
- Thank you for cleaning the dishes



- Vérifiez les tiroirs & les prises électriques. N'oubliez rien !
- Check drawers & electrical outlets.



- Éteignez les lumières et verrouillez les portes.
- Turn off the lights and lock the doors.



- Laissez le clés dans la boîte à clés
- Leave the keys in the keybox.



8 Gestes

POUR LA PLANÈTE, MÊME EN VACANCES !



1 **JE ME DÉPLACE À PIEDS, EN VÉLO OU EN TRANSPORT EN COMMUN**

Un bus ou un métro peut transporter l'équivalent de 40 voitures, réduisant ainsi la pollution et les embouteillages. Sans compter que le vélo et la marche améliorent ma santé !

2

2 **JE BAISSE LE CHAUFFAGE ET JE N'UTILISE PAS LA CLIMATISATION**

Je porte des vêtements chauds et j'utilise des couvertures plutôt que d'augmenter le chauffage. L'été je ferme les volets et les fenêtres pour éviter d'utiliser la climatisation.



4

4 **JE CONSOMME DES PRODUITS LOCAUX ET DE SAISON**

Un panier de fruits et légumes locaux a une empreinte carbone 10 fois inférieure à celle d'aliments importés. J'en profite pour apporter mes propres sacs et contenants pour acheter en vrac et réduire les déchets plastiques.

3

3 **J'ÉCONOMISE L'EAU**

En réduisant la durée de mes douches à 5 minutes, je peux économiser jusqu'à 50 litres d'eau par jour. Sans oublier de fermer le robinet quand je me brosse les dents !



5

5 **JE RECYCLE ET JE COMPOSTE**

Je sépare le papier, le carton, le plastique et le verre pour qu'ils soient correctement recyclés. Un bon tri peut augmenter le taux de recyclage jusqu'à 80 %.

6

6 **JE RÉDUIS MA CONSOMMATION D'ÉNERGIE**

Je fais tourner ma machine à laver et mon laves vaisselle en programme "éco". Je limite l'utilisation de mon sèche linge en faisant sécher mon linge à l'air libre ou au soleil !

7

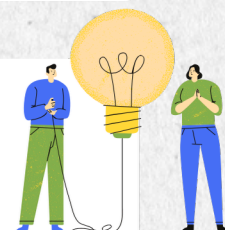
7 **JE RESPECTE MON ENVIRONNEMENT**

En balade je garde mes déchets et mégots avec moi jusqu'à la prochaine poubelle. Je ne cueille pas d'espèces protégées. J'utilise une gourde pour limiter ma consommation de bouteilles en plastique.

8

8 **J'ÉTEINS LA LUMIÈRE ET JE DÉBRANCHE LES APPAREILS ÉLECTRIQUES**

Habitude simple mais efficace : j'éteins les lumières en quittant une pièce. Je peux aussi installer des multiprises avec interrupteur pour les débrancher plus facilement.





8 Actions

FOR THE PLANET, EVEN ON VACATION !



1 I GET AROUND ON FOOT, BY BIKE, OR BY PUBLIC TRANSPORTATION

A bus or a subway can carry the equivalent of 40 cars, thus reducing pollution and traffic jams. Not to mention that biking and walking improve my health!



2 I LOWER THE HEATING AND DON'T USE AIR CONDITIONING

I wear warm clothes and use blankets instead of turning up the heating. In summer, I close the shutters and windows to avoid using air conditioning



4

I CONSUME LOCAL AND SEASONAL PRODUCTS

A basket of local fruits and vegetables has a carbon footprint 10 times lower than imported foods. I also make sure to bring my own bags and containers to buy in bulk and reduce plastic waste.

3

I SAVE WATER

by reducing the length of my showers to 5 minutes, which can save up to 50 liters of water per day. And I always remember to turn off the tap while brushing my teeth!



I RECYCLE AND COMPOST

I separate paper, cardboard, plastic, and glass so they can be properly recycled. Proper sorting can increase recycling rates by up to 80%.

5

I REDUCE MY ENERGY CONSUMPTION

I run my washing machine and dishwasher on the 'eco' setting. I also limit the use of my tumble dryer by drying my laundry outdoors or in the sun!



7

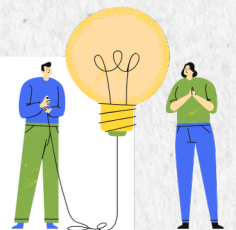
I RESPECT MY ENVIRONMENT

While walking, I keep my waste and cigarette butts with me until I find the next trash can. I don't pick protected species. I use a reusable water bottle to reduce my consumption of plastic bottles.

8

I TURN OFF THE LIGHTS AND UNPLUG ELECTRICAL DEVICES

A simple but effective habit: I turn off the lights when leaving a room. I can also install power strips with switches to easily unplug them





Merci